



# Gewone sachembij (*Anthophora plumipes*)

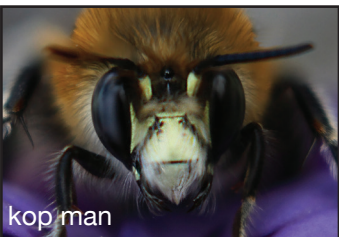
## Kort:

Familie: Apidae  
Onderfamilie: Apinae  
Geslacht: *Anthophora*  
Sachembijen

## Herkenning

Verspreiding in Vlaanderen

Habitat en levenswijze



kop man



Cocon van een sachembij die zo'n 10 - 12 cm onder de grond zat.

Bron: [www.waarnemingen.be](http://www.waarnemingen.be)  
Foto's: Ch.Deschepper  
Info: [bijen@natuurpunt.be](mailto:bijen@natuurpunt.be)

## Herkenning en verspreiding

De vrouwtjes zijn te herkennen aan de lange pelsachtige grijsbruine beharing van het borststuk en het achterlijf.

Mogelijk te verwisselen met hommels!

De verzamelharen op de achterpoten zijn roestbruin gekleurd. De kop is opvallend donker gekleurd.

De mannetjes zijn te herkennen aan de extreem lange haarborstels op de middelste poot. De beharing op de achterpoten is zwart-wit gekleurd. Verder hebben zij een lange, afstaande roodbruine beharing op borststuk en achterlijf. De antennebasis is geel gekleurd. Vrouwtjes 14-16 mm, mannetjes 14-16 mm

## Habitat en levenswijze

De Gewone sachembij wordt veel in bloemrijke tuinen gevonden, maar komt daarbuiten ook in allerlei habitats voor: oa in open bossen en kustgebieden (in de buurt van kliffen). De soort nestelt, vaak in groep, in steile kanten van rivieroever, groeves, dijkhellingen, maar ook in voegen van oude muren. De nestplaatsen worden verschillende jaren na elkaar opnieuw gebruikt.

Gewone sachembijen hebben, net als de andere sachembijen, een lange tong. Deze gebruiken ze om nectar uit diepkelkige bloemen te zuigen.

Ze vliegen steeds dezelfde route en blijven nu en dan even stilhangen om bloemen te bezoeken.

De soort is uitgesproken polylectisch en verzamelt stuifmeel van planten uit meer dan tien plantenfamilies. In het vroege voorjaar vertoont ze een zekere voorkeur voor Gevlekt longkruid (*Pulmonaria officinalis*), Paarse dovenetel (*Lamium purpureum*) en vroegbloeiende heidesoorten (*Erica*).

Vliegtijd: van eind februari tot begin juni.

een kolonie van +/-18 nesten



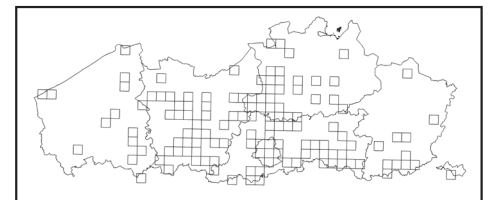
Heb je deze bij gezien? Graag ingeven op [www.waarnemingen.be](http://www.waarnemingen.be)



mannetje



vrouwtje



Verspreiding in Vlaanderen volgens gegevens uit [waarnemingen.be](http://www.waarnemingen.be) (1/7/2014)  
De afbakening die op de kaart te zien is zijn de UTM 5\*5 km-hokken.



De Bruine rouwbij (*Melecta albifrons*) staat als koekoeksbij bekend. Ook de zeldzame oliekever *Sitaris muralis* werd reeds uit nesten van de Gewone sachembij uitgekweekt.

Aculea is de Natuurpunt werkgroep die zich bezig houdt met de studie van wilde bijen en wespen.  
<http://www.aculea.be>