



# Vosje, *Andrena fulva*

## Herkenning en verspreiding

Het Vosje (*Andrena fulva*) is één van onze opvallendste lentesoorten. Het vrouwtje is vrij groot (12-14 mm), heeft een dichte, vosbruine beharing op haar borststuk en achterlijf, en een zwarte kop en poten. Ze lijkt wat op een hommelm, maar kan met geen enkele andere soort verward worden. De mannetjes zijn wat kleiner en slanker (10-12 mm), hebben een minder dichte beharing en zijn duidelijk herkenbaar aan hun witte baard.

Het Vosje is in België en Nederland ondertussen algemeen. In de noordelijke provincies van Nederland en in Noordwest-Duitsland was deze soort voor 1950 nog uiterst schaars, maar inmiddels is ze ook daar nu algemeen. Ze komt in heel Europa voor maar in Scandinavië en het Middellandse Zeegebied is het Vosje minder wijdverspreid.

De mannetjes verschijnen enkele dagen eerder dan de vrouwtjes in midden maart. Ze hebben één enkele vliegperiode van maart tot eind mei.

## Habitat en levenswijze

Het Vosje nestelt in de grond op weinig begroeide plekken in zon of halfschaduw. De nestingang is te herkennen aan het vulkaanachtig bergje van uitgegraven zand. Nesten zijn vaak in groepjes te vinden in gazons, bloembedden of gemaaide wegbermen. De soort leeft in tuinen, boomgaarden, parken en op kalkrijke graslanden, maar is ook veel in steden te zien.

Het vrouwtje verzamelt stuifmeel op diverse lentebloeiërs. Ze heeft een voorkeur voor ribes-soorten, zoals Rode bes (*Ribes rubrum*), Zwarte bes (*Ribes nigrum*) en Kruisbes (*Ribes uva-crispa*) en voor fruitbomen zoals appel, peer of kers. In bosgebieden vliegt ze ook op bosbessoorten (*Vaccinium*).

Zowel de Signaalwespbij (*Nomada signata*) als de Sierlijke wespbij (*Nomada panzeri*) zijn bekend als koekoeksbijen.

**Aculea** is de Natuurpuntwerkgroep die zich bezig houdt met de studie van wilde bijen en wespen. <http://www.aculea.be>

**BWARS, The Bees Wasps & Ants Recording Society** is the national recording scheme which provides the only source of fully validated data on the UK bee, wasp & ant fauna. <http://www.bwars.com/>

\* ongevaarlijk voor kind en huisdier

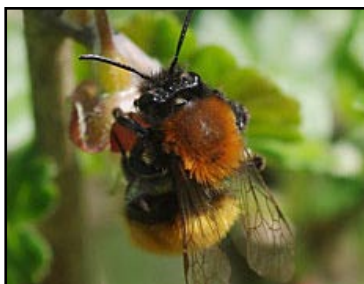
\* belangrijk voor bestuiving van fruitbomen en struiken

\* makkelijk te herkennen aan de vosbruine kleur

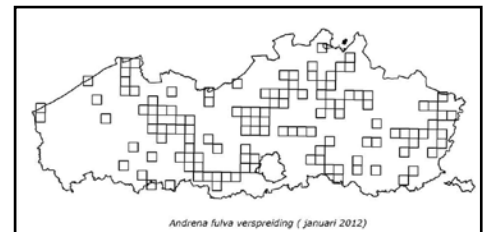
\* heb je deze bij gespot? Graag ingeven op [www.waarnemingen.be](http://www.waarnemingen.be)!



Nestingang



Mannetje Vosje met karakteristieke witte 'baard'



Verspreiding in Vlaanderen (bron: [waarnemingen.be](http://www.waarnemingen.be), 1/2/2012)



De Signaalwespbij heeft als enige gastheer het Vosje

Voor meer informatie contact : [bijen@natuurpunt.be](mailto:bijen@natuurpunt.be)

Fotos : Tristan Bantock, Nigel Jones, Charlie Moores, Peter Hendrickx

Auteur/vertaling: Koen Vandenberghe

Bron: BWARS

L'Observatoire des Abeilles (OA) est une Association loi 1901 pour l'étude, l'information et la protection de la Nature. <http://www.oabeilles.org/>

**Hymettus Ltd** is the premier source of advice on the conservation of bees, wasps and ants within Great Britain and Ireland. <http://hymettus.org.uk/>